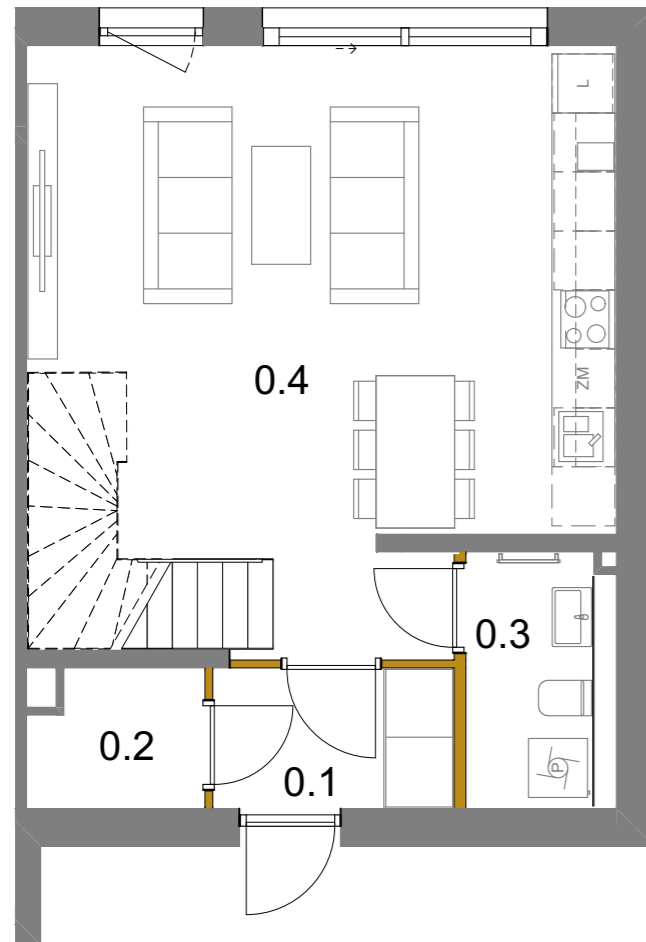
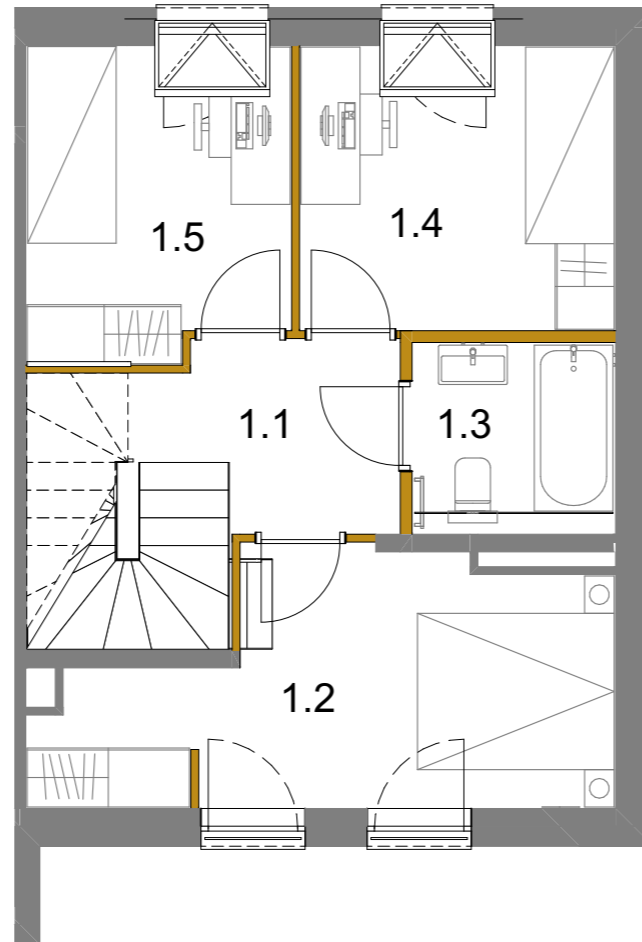


# OKAL: VIII.M10

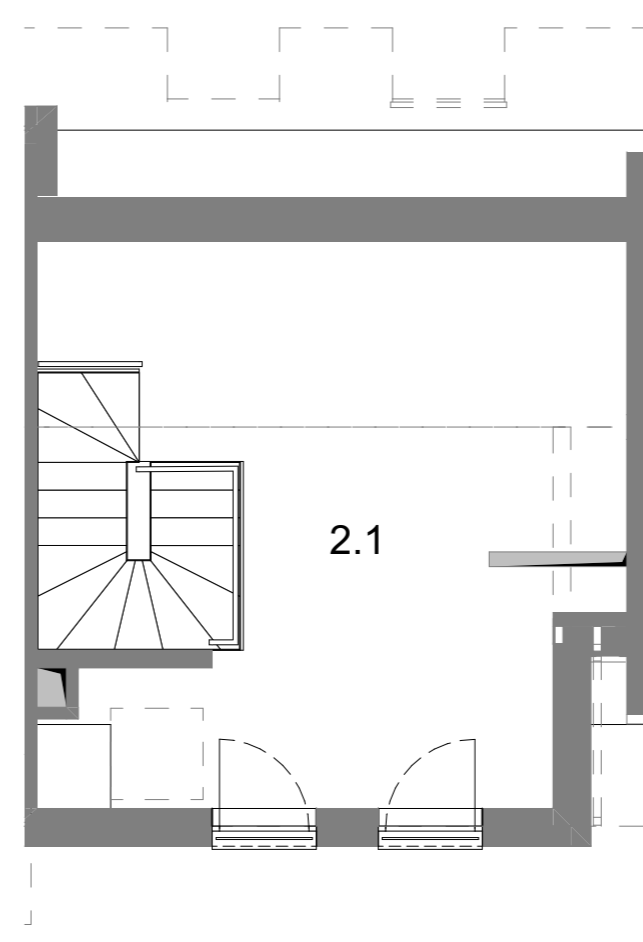
— ŚCIANY DZIAŁOWE



**PARTER**



**PIĘTRO**



**PODDASZE**



**POWIERZCHNIE TERENU:**

1. zabudowa	55,65
2. ogród	153,96
<b>ŁĄCZNIE:</b>	<b>209,54</b>

**PARTER**

0.1 wiatrołap	3,39
0.2 pom. gosp.	2,32
0.3 łazienka	3,20
0.4 pokój dzienny i aneks kuchenny	30,59
	<b>39,50 m<sup>2</sup></b>

**PIĘTRO**

1.1 komunikacja	4,41
1.2 sypialnia	12,13
1.3 łazienka	3,40
1.4 Sypialnia	8,17
1.5 Sypialnia	7,39
	<b>35,50 m<sup>2</sup></b>

**PODDASZE**

2.1 Poddasze	22,24
	<b>22,24 m<sup>2</sup></b>

**ŁĄCZNA POWIERZCHNIA UŻYTKOWA** **97,24 m<sup>2</sup>**

**ŁĄCZNA POWIERZCHNIA PODŁÓG** **109,77 m<sup>2</sup>**

UL. OGÓRKOWA  
BIEŻANÓW, KRAKÓW



LOKALIZACJA BUDYNKU, OGRODU I MIEJSCA POSTOJOWEGO

RZUT PARTERU WZGLĘDEM  
DOJAZDU I OGRODU

