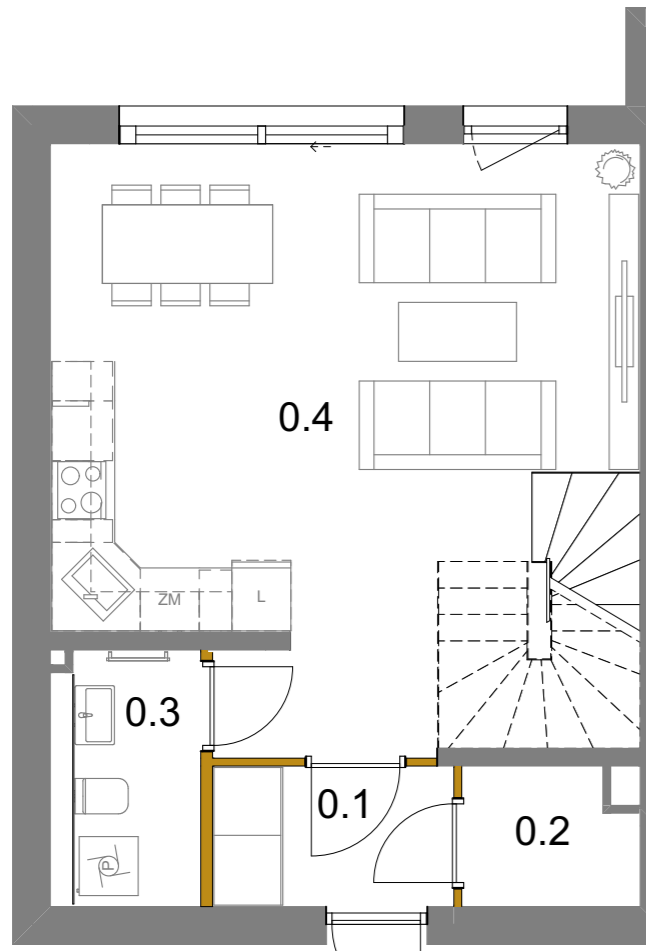
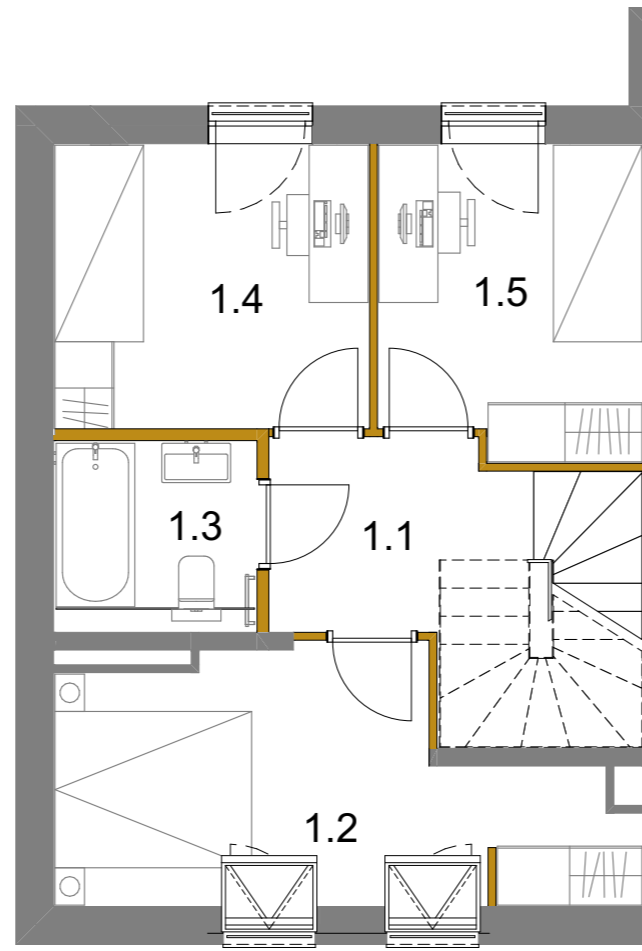


LOKAL: IX.M11

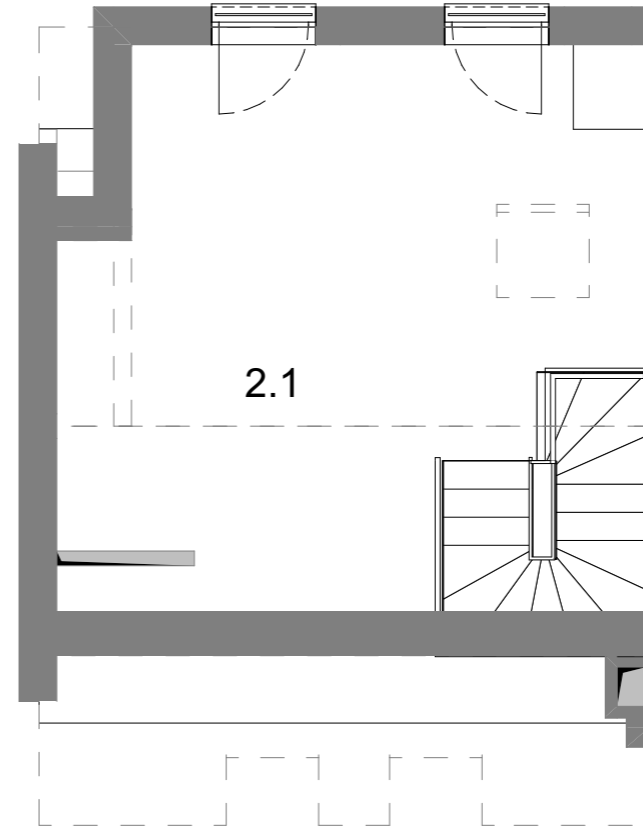
- ŚCIANY DZIAŁOWE



PARTER



PIĘTRO



PODDASZE



POWIERZCHNIE TERENU:

1. zabudowa	55,65
2. ogród	134,32
ŁĄCZNIE:	190,39

PARTER

0.1 wiatrołap	3,39
0.2 pom. gosp.	2,32
0.3 łazienka	3,20
0.4 pokój dzienny i aneks kuchenny	30,59
	39,50 m²

PIĘTRO

1.1 komunikacja	4,43
1.2 Sypialnia	10,55
1.3 Łazienka	3,35
1.4 Sypialnia	8,90
1.5 Sypialnia	8,23
	35,46 m²

PODDASZE

2.1 Poddasze	25,08
	25,08 m²

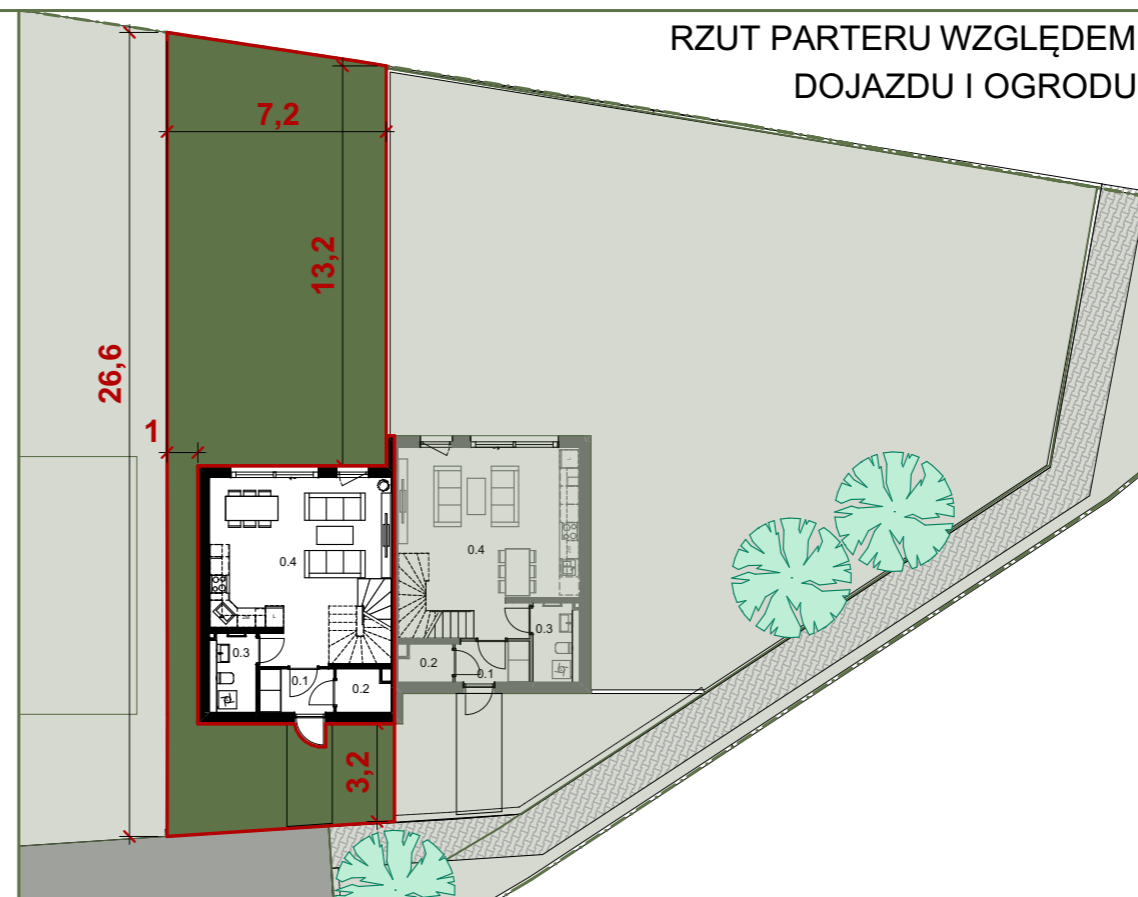
ŁĄCZNA POWIERZCHNIA UŻYTKOWA 100,04 m²

ŁĄCZNA POWIERZCHNIA PODŁÓG 110,43 m²

UL. OGÓRKOWA
BIEŻANÓW, KRAKÓW



LOKALIZACJA BUDYNKU, OGRODU I MIEJSCA POSTOJOWEGO



RZUT PARTERU WZGLĘDEM
DOJAZDU I OGRODU