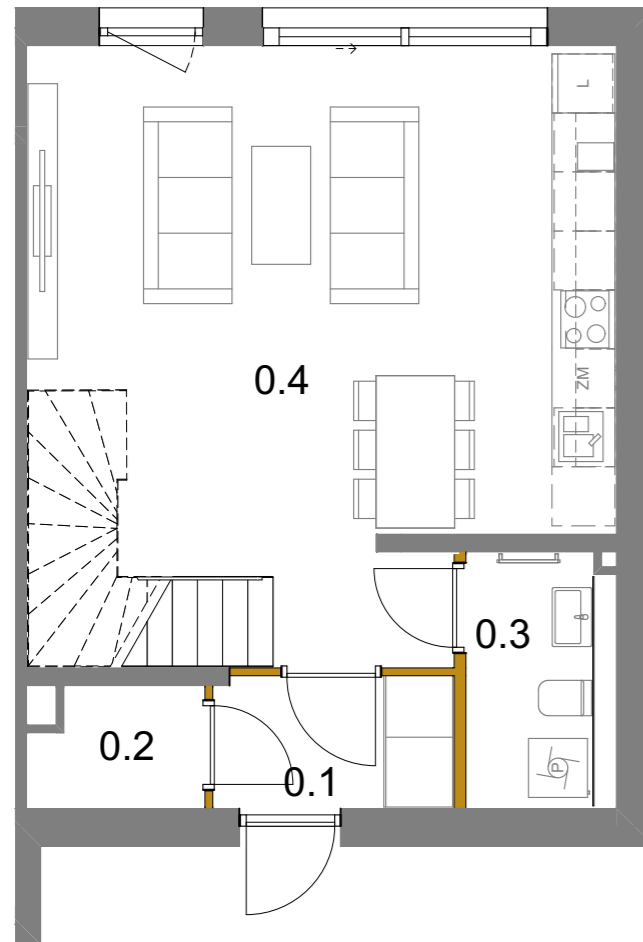
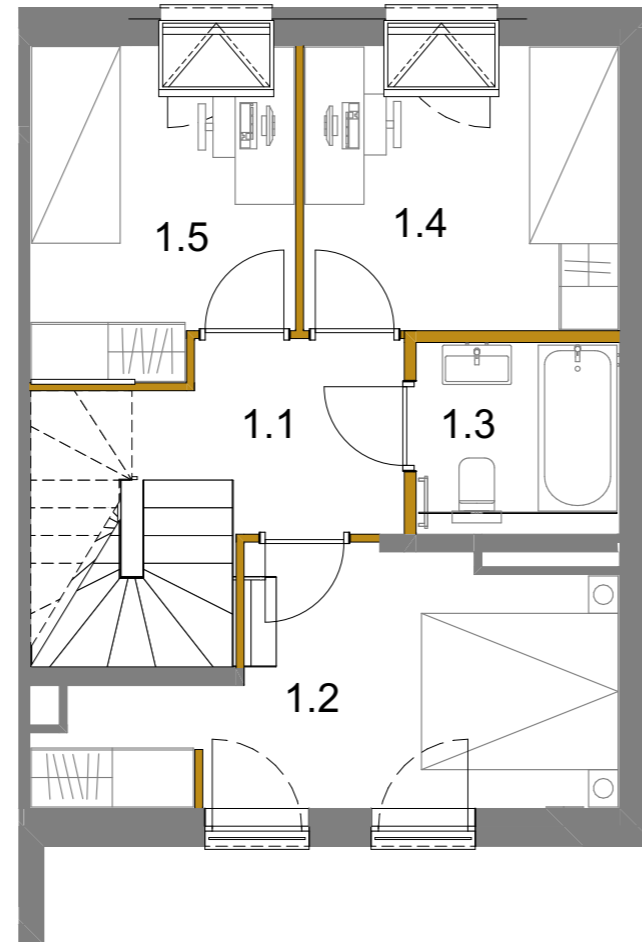


LOKAL: IX.M12

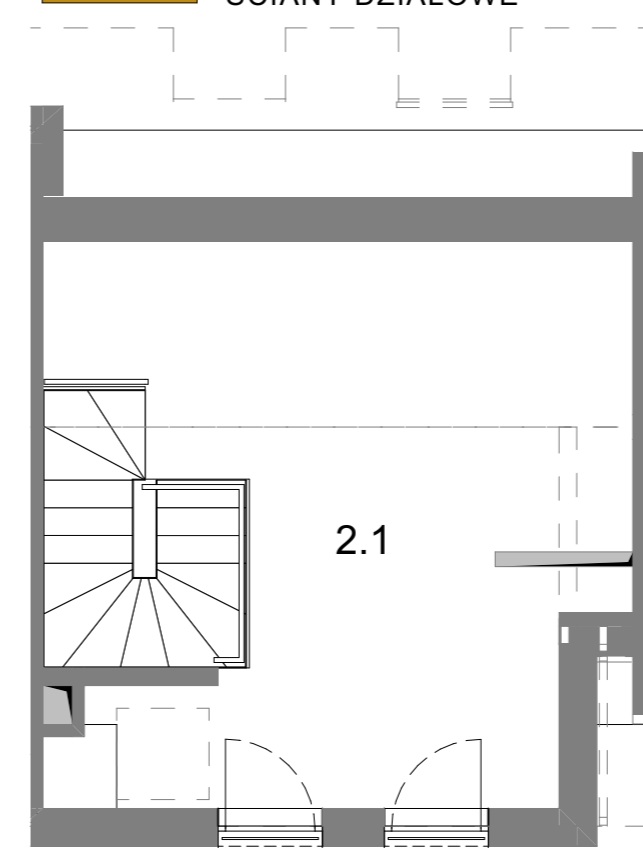
— ŚCIANY DZIAŁOWE



PARTER



PIĘTRO



PODDASZE



POWIERZCHNIE TERENU:

1. zabudowa	55,65
2. ogród	350,14
ŁĄCZNIE:	403,83

PARTER

0.1 wiatrołap	3,18
0.2 pom. gosp.	2,00
0.3 łazienka	3,20
0.4 pokój dzienny i aneks kuchenny	31,14
	39,52 m²

PIĘTRO

1.1 komunikacja	4,29
1.2 sypialnia	11,74
1.3 łazienka	3,40
1.4 Sypialnia	8,17
1.5 Sypialnia	7,59
	35,19 m²

PODDASZE

2.1 Poddasze	22,24
	22,24 m²

ŁĄCZNA POWIERZCHNIA UŻYTKOWA 96,95 m²

ŁĄCZNA POWIERZCHNIA PODŁÓG 109,47 m²

UL. OGÓRKOWA
BIEŻANÓW, KRAKÓW



LOKALIZACJA BUDYNKU, OGRODU I MIEJSCA POSTOJOWEGO

RZUT PARTERU WZGLĘDEM
DOJAZDU I OGRODU

