

LOKAL: III.M13

— ŚCIANY DZIAŁOWE



POWIERZCHNIE TERENU:

1. zabudowa	55,65
2. ogród	100,88
ŁĄCZNIE:	156,53

PARTER

0.1 wiatrołap	3,39
0.2 pom. gosp.	2,32
0.3 łazienka	3,20
0.4 pokój dzienny i aneks kuchenny	30,59
	39,50 m²

PIĘTRO

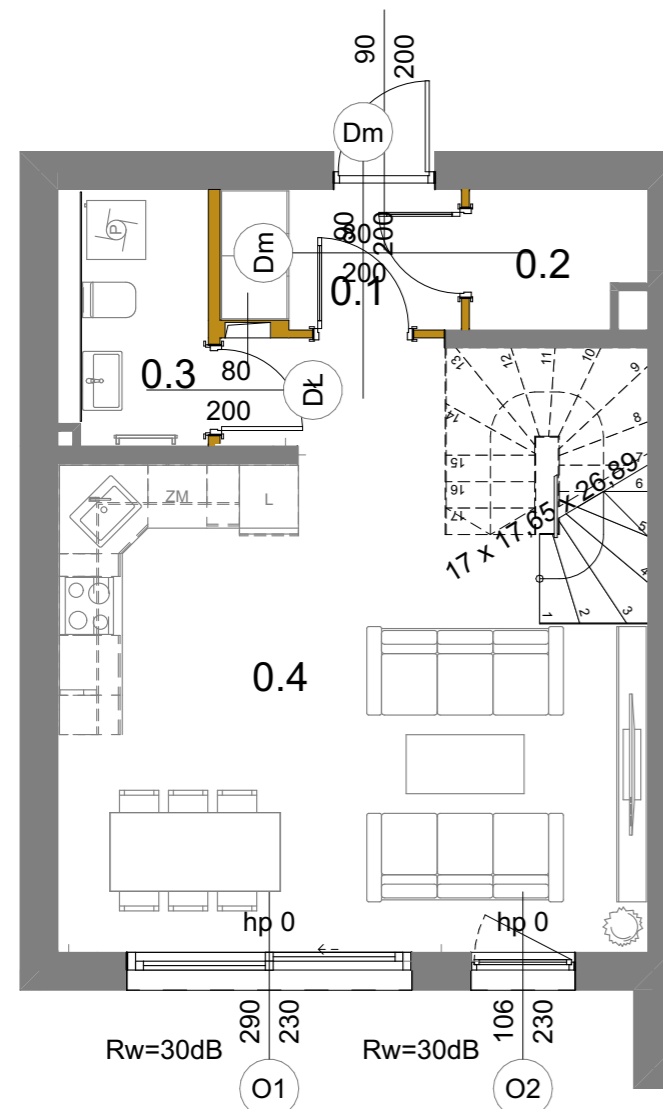
1.1 komunikacja	4,43
1.2 Sypialnia	10,59
1.3 Łazienka	3,35
1.4 Sypialnia	8,90
1.5 Sypialnia	8,23
	35,50 m²

PODDASZE

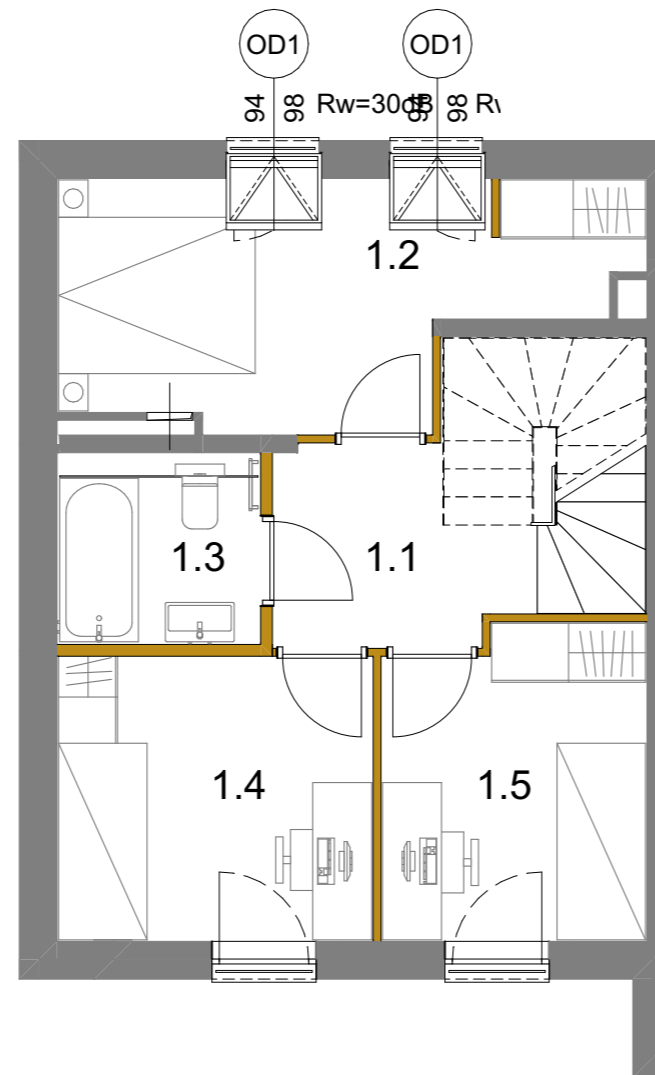
2.1 Poddasze	25,09
	25,09 m²

ŁĄCZNA POWIERZCHNIA UŻYTKOWA 100,09 m²

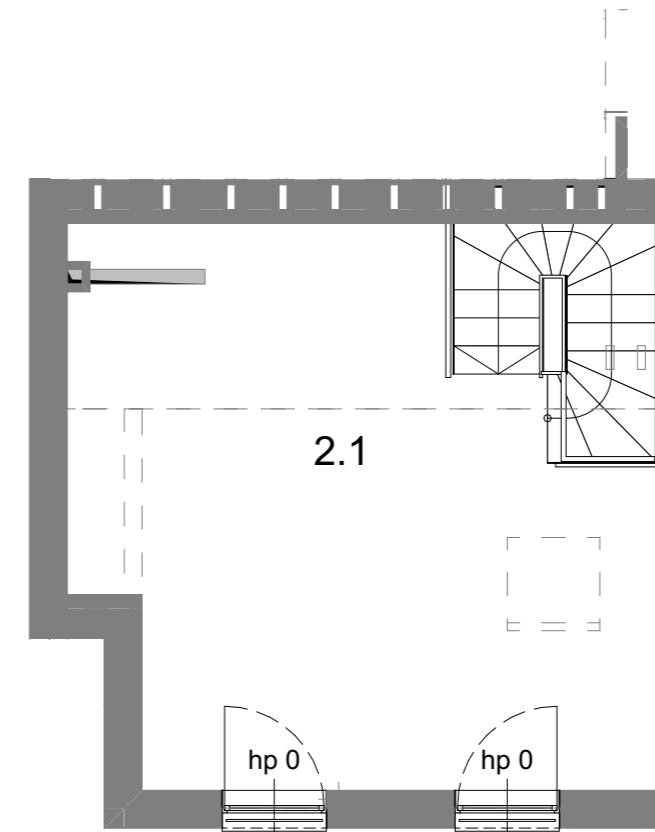
ŁĄCZNA POWIERZCHNIA PODŁÓG 110,46 m²



PARTER



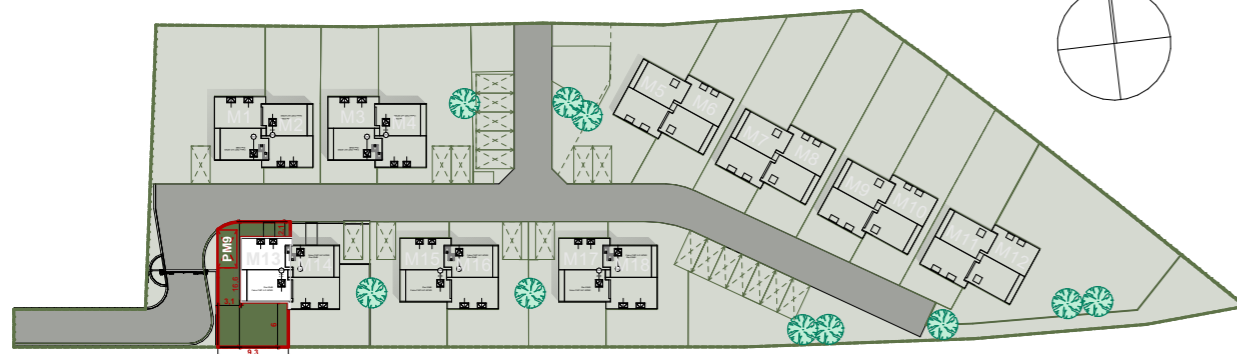
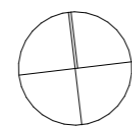
PIĘTRO



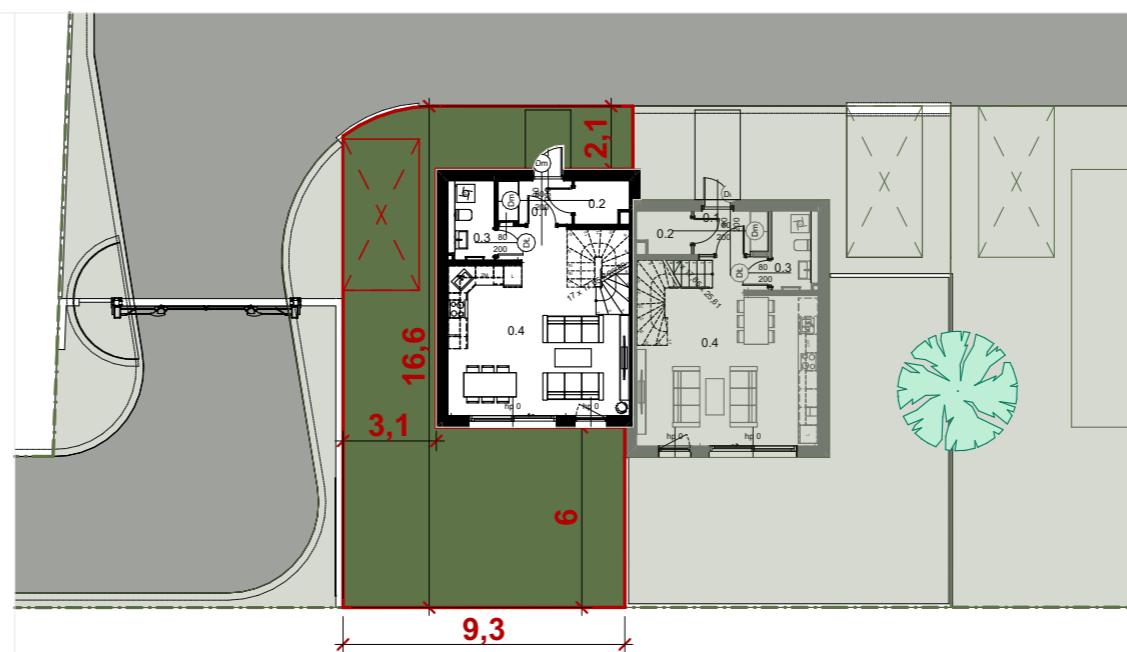
PODDASZE

UL. OGÓRKOWA
BIEŻANÓW, KRAKÓW

Pn



LOKALIZACJA BUDYNKU, OGRODU I MIEJSCA POSTOJOWEGO



RZUT PARTERU WZGLĘDEM DOJAZDU I OGRODU