

# LOKAL: IV.M15

— ŚCIANY DZIAŁOWE



## POWIERZCHNIE TERENU:

1. zabudowa	55,65
2. ogród	117,01
<b>ŁĄCZNIE:</b>	<b>172,66</b>

## PARTER

0.1 wiatrołap	3,39
0.2 pom. gosp.	2,32
0.3 łazienka	3,20
0.4 pokój dzienny i aneks kuchenny	30,59
<b>ŁĄCZNA</b>	<b>39,50 m<sup>2</sup></b>

## PIĘTRO

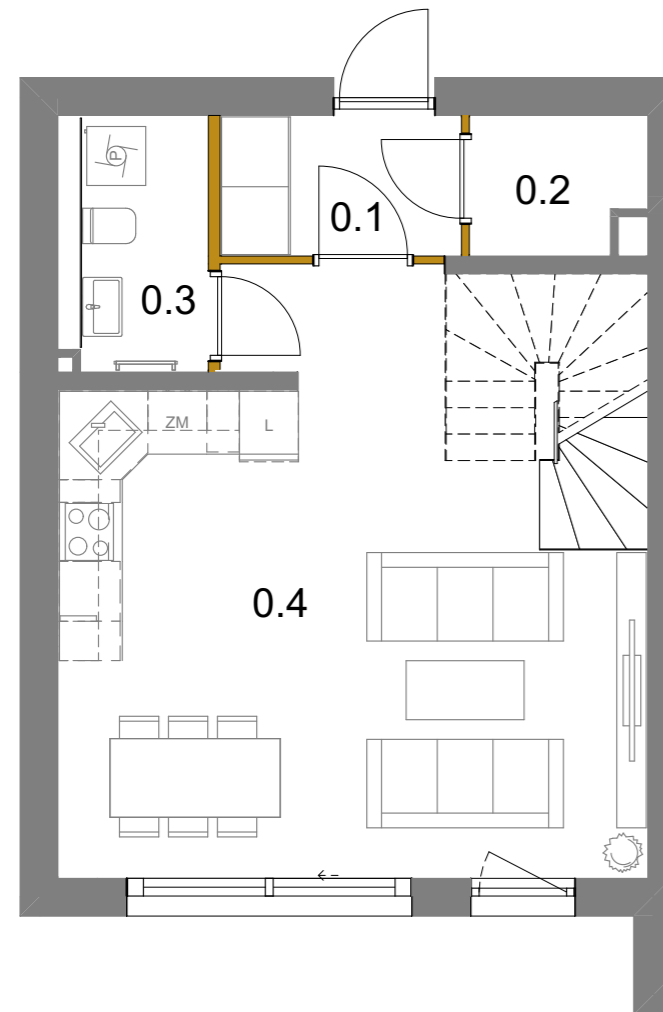
1.1 komunikacja	4,43
1.2 Sypialnia	10,59
1.3 Łazienka	3,35
1.4 Sypialnia	8,90
1.5 Sypialnia	8,23
<b>ŁĄCZNA</b>	<b>35,50 m<sup>2</sup></b>

## PODDASZE

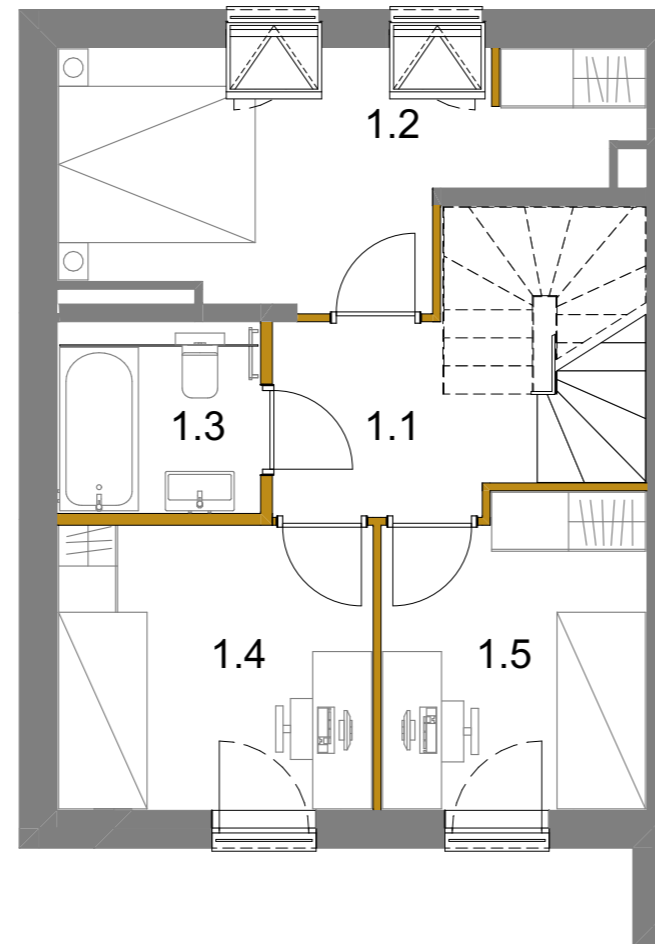
2.1 Poddasze	25,09
<b>ŁĄCZNA</b>	<b>25,09 m<sup>2</sup></b>

**ŁĄCZNA POWIERZCHNIA UŻYTKOWA** 100,09 m<sup>2</sup>

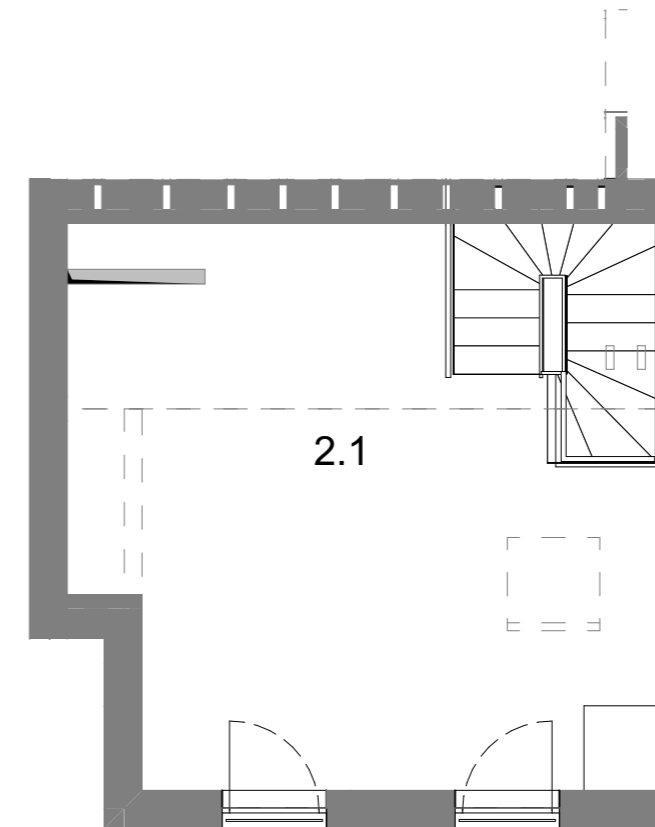
**ŁĄCZNA POWIERZCHNIA PODŁÓG** 110,46 m<sup>2</sup>



**PARTER**



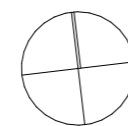
**PIĘTRO**



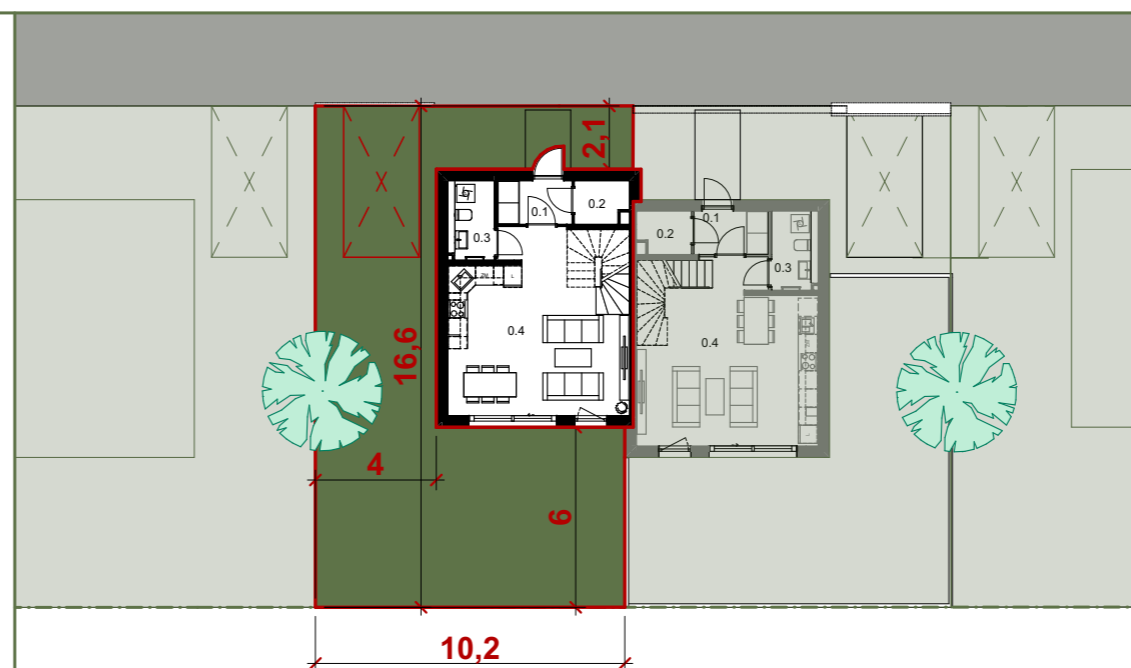
**PODDASZE**

UL. OGÓRKOWA  
BIEŻANÓW, KRAKÓW

Pn



LOKALIZACJA BUDYNKU, OGRODU I MIEJSCA POSTOJOWEGO



RZUT PARTERU WZGLĘDEM DOJAZDU I OGRODU