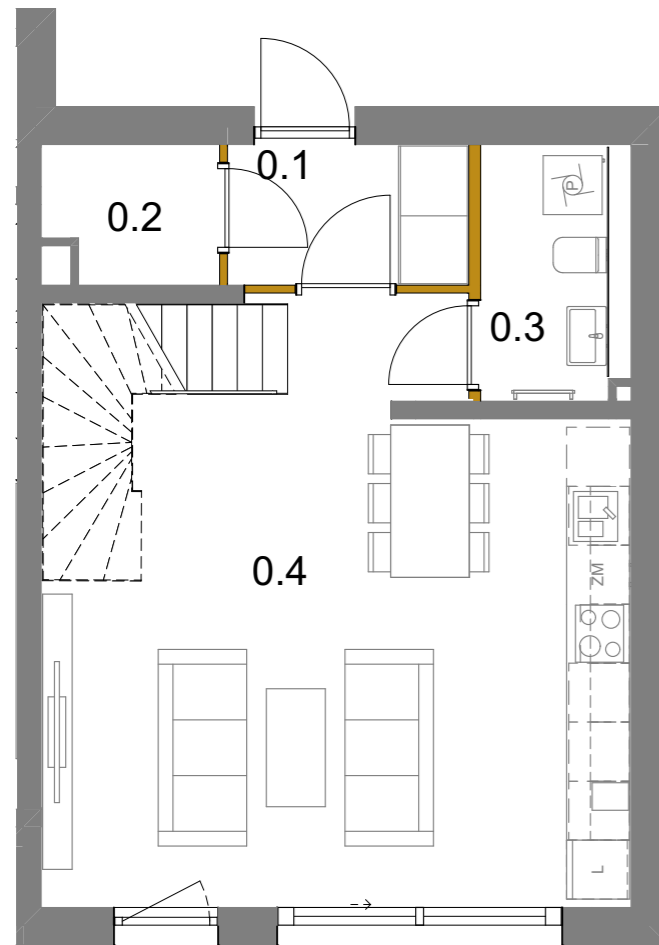
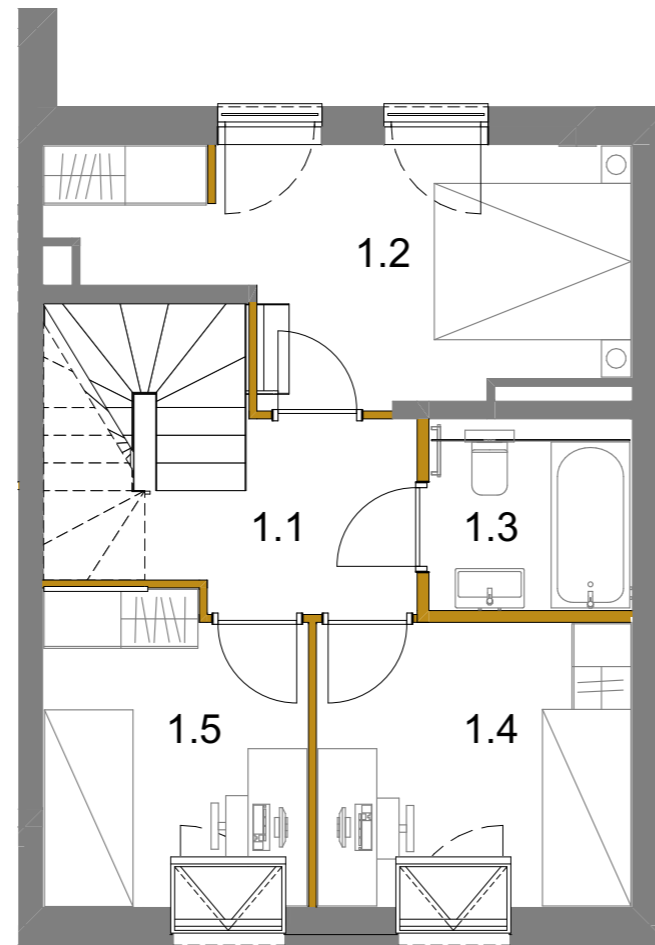


LOKAL: IV.M16

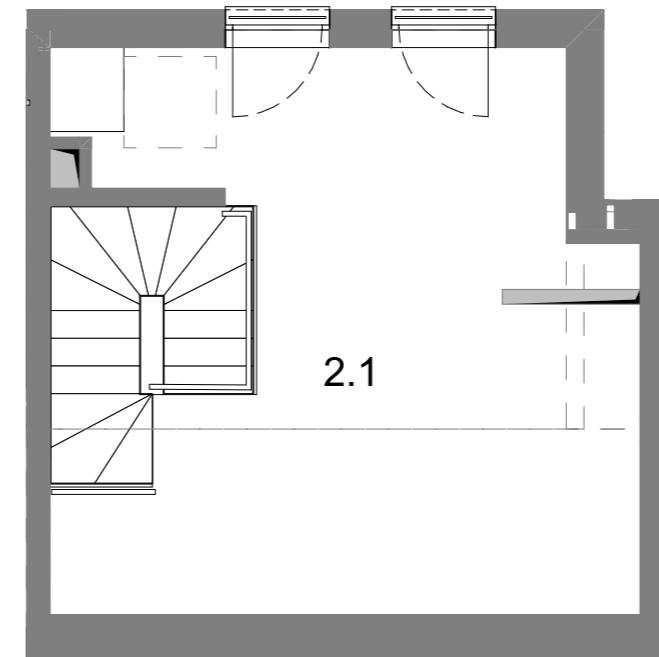
— ŚCIANY DZIAŁOWE



PARTER



PIĘTRO



PODDASZE



POWIERZCHNIE TERENU:

1. zabudowa	55,65
2. ogród	119,82
ŁĄCZNIE:	175,45

PARTER

0.1 wiatrołap	3,39
0.2 pom. gosp.	2,32
0.3 łazienka	3,20
0.4 pokój dzienny i aneks kuchenny	30,59
ŁĄCZNIE:	39,50 m²

PIĘTRO

1.1 komunikacja	4,41
1.2 sypialnia	12,13
1.3 łazienka	3,40
1.4 Sypialnia	8,17
1.5 Sypialnia	7,41
ŁĄCZNIE:	35,52 m²

PODDASZE

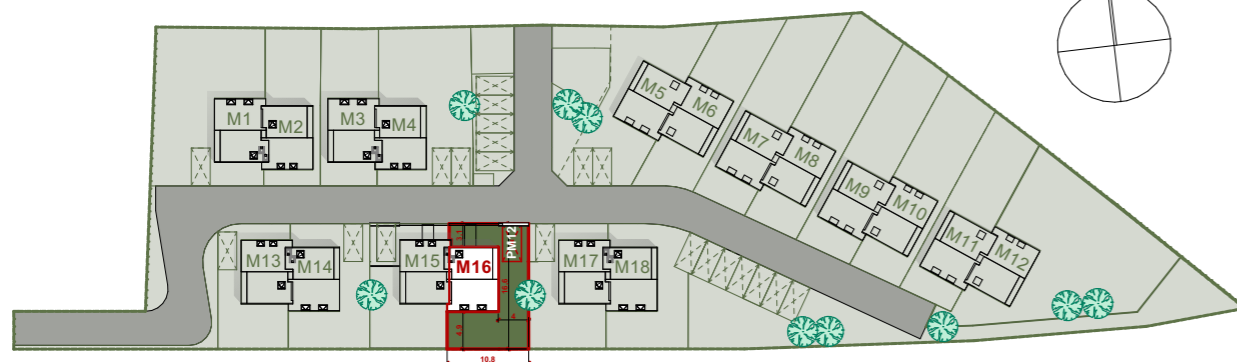
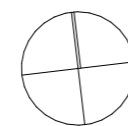
2.1 Poddasze	22,24
ŁĄCZNIE:	22,24 m²

ŁĄCZNA POWIERZCHNIA UŻYTKOWA 97,26 m²

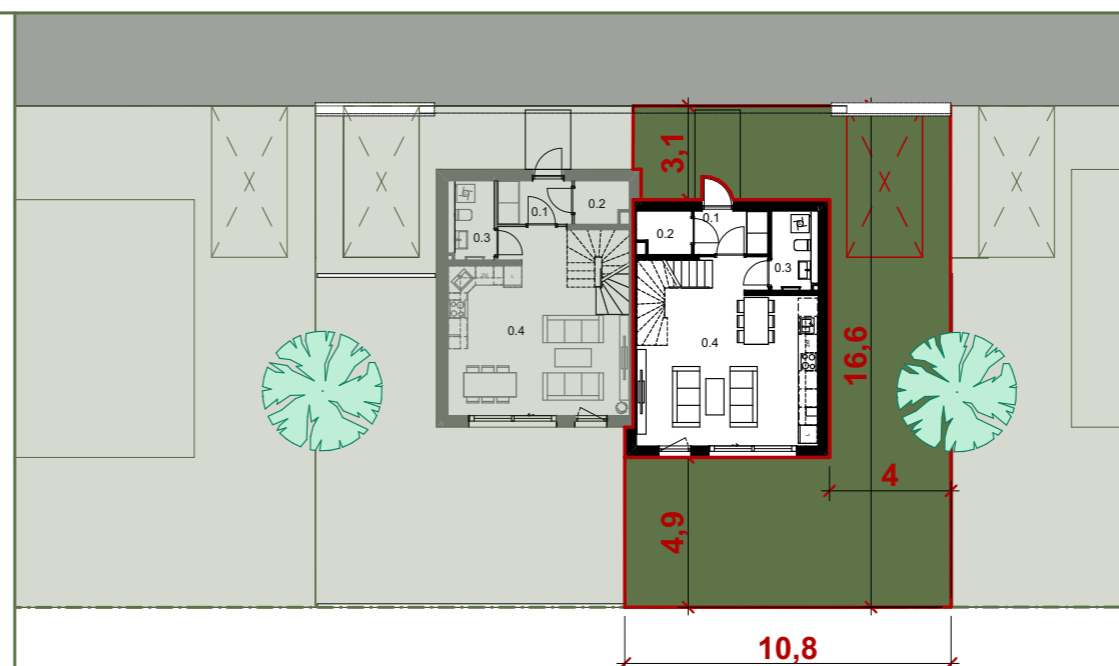
ŁĄCZNA POWIERZCHNIA PODŁÓG 109,77 m²

UL. OGÓRKOWA
BIEŻANÓW, KRAKÓW

Pn



LOKALIZACJA BUDYNKU, OGRODU I MIEJSCA POSTOJOWEGO



RZUT PARTERU WZGLĘDEM DOJAZDU I OGRODU