

# LOKAL: I.M1

— ŚCIANY DZIAŁOWE



## POWIERZCHNIE TERENU:

1. zabudowa	55,65
2. ogród	146,55
<b>ŁĄCZNIE:</b>	<b>202,26</b>

## PARTER

0.1 wiatrołap	3,39
0.2 pom. gosp.	2,32
0.3 łazienka	3,20
0.4 pokój dzienny i aneks kuchenny	30,59
	<b>39,50 m<sup>2</sup></b>

## PIĘTRO

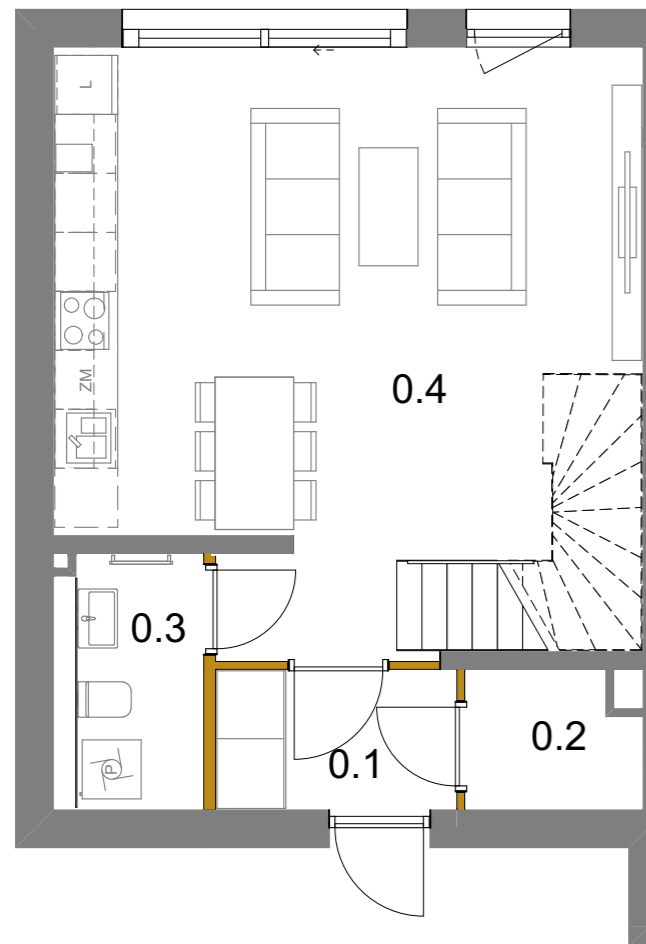
1.1 komunikacja	4,41
1.2 sypialnia	12,13
1.3 Łazienka	3,40
1.4 Sypialnia	8,17
1.5 Sypialnia	7,41
	<b>35,52 m<sup>2</sup></b>

## PODDASZE

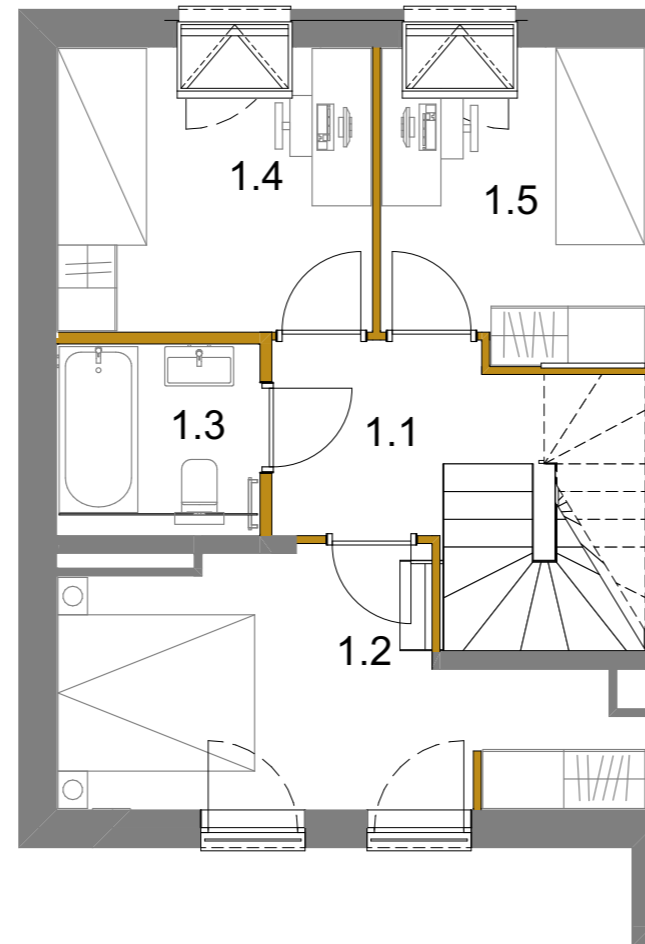
2.1 Poddasze	22,24
	<b>22,24 m<sup>2</sup></b>

**ŁĄCZNA POWIERZCHNIA UŻYTKOWA** **97,26 m<sup>2</sup>**

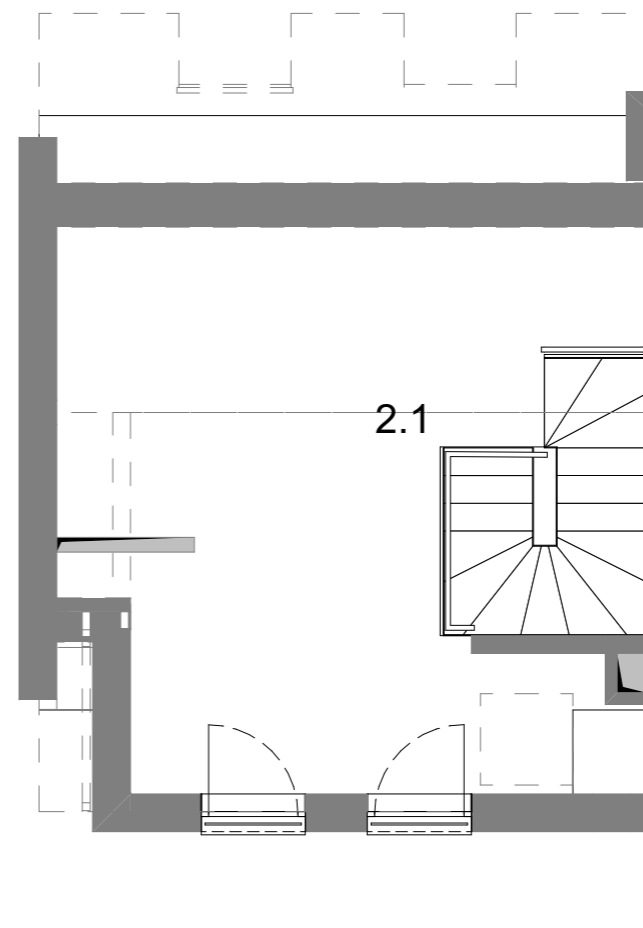
**ŁĄCZNA POWIERZCHNIA PODŁÓG** **109,77 m<sup>2</sup>**



**PARTER**



**PIĘTRO**

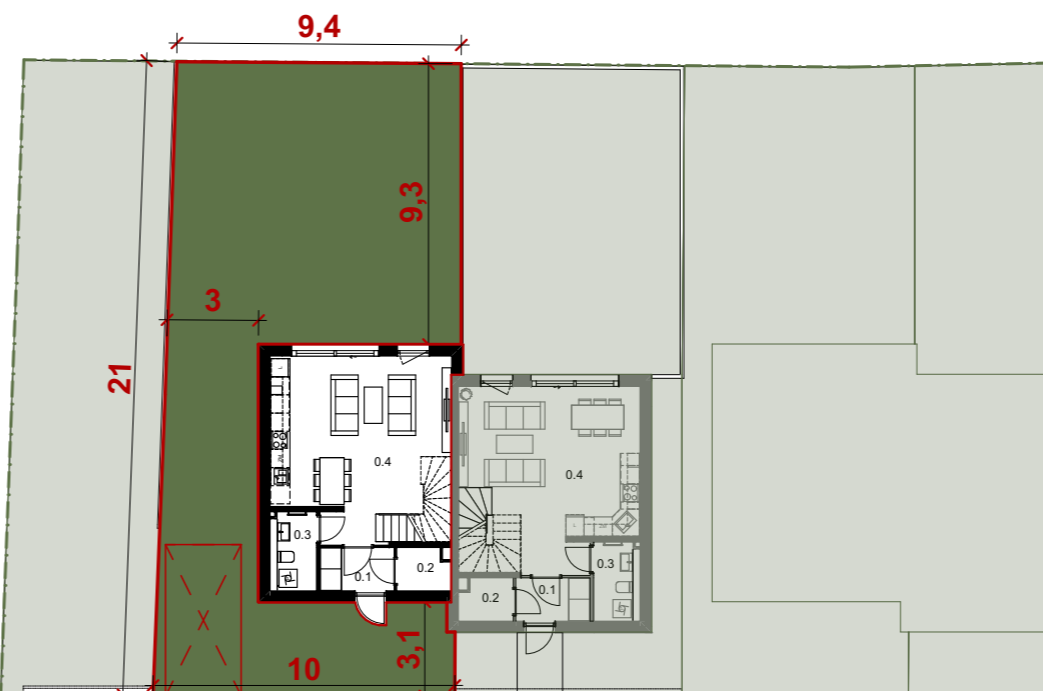


**PODDASZE**

UL. OGÓRKOWA  
BIEŻANÓW, KRAKÓW



LOKALIZACJA BUDYNKU, OGRODU I MIEJSCA POSTOJOWEGO



RZUT PARTERU WZGLĘDEM DOJAZDU I OGRODU