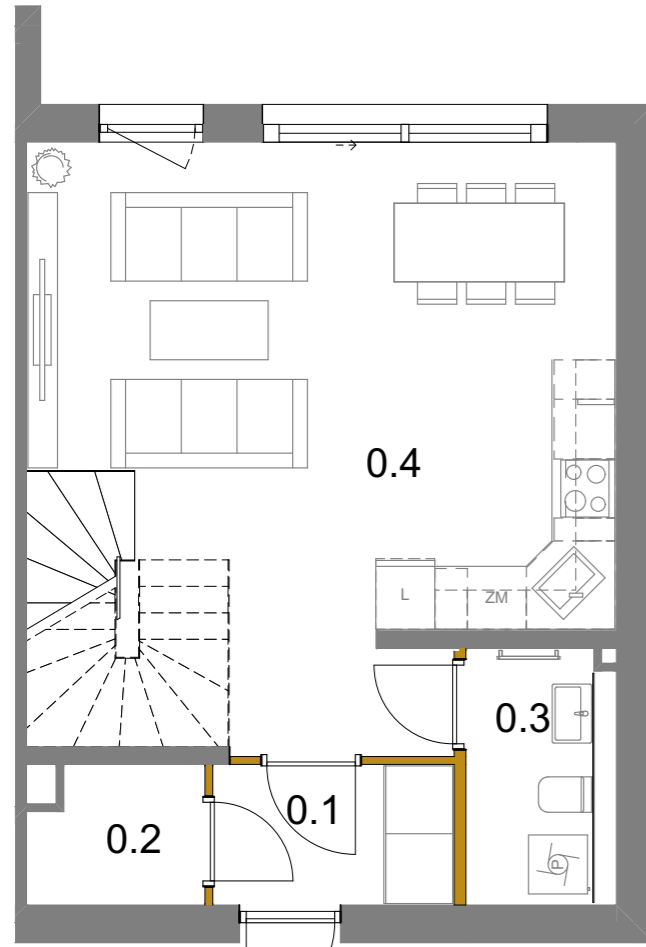
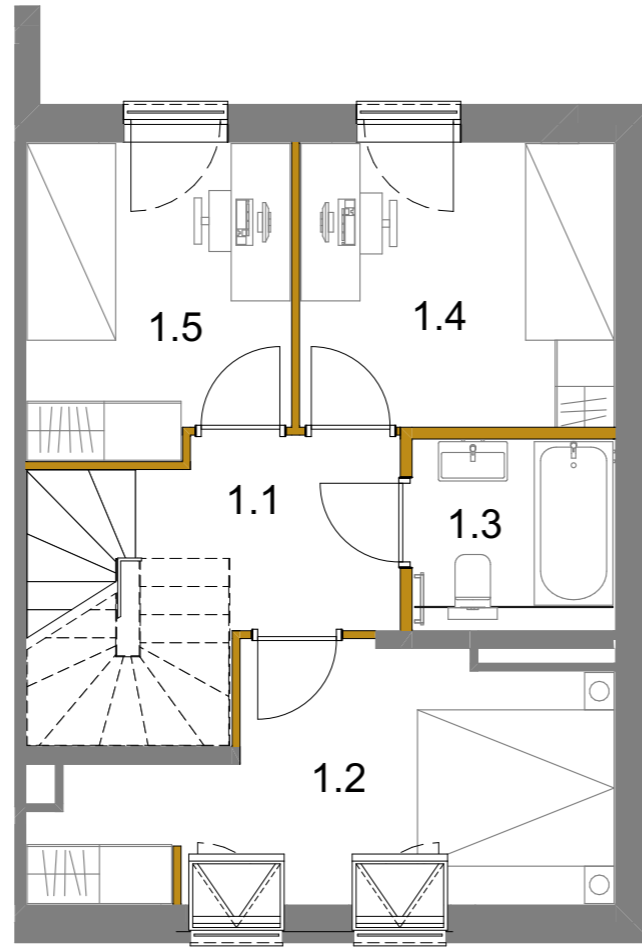


# LOKAL: II.M4

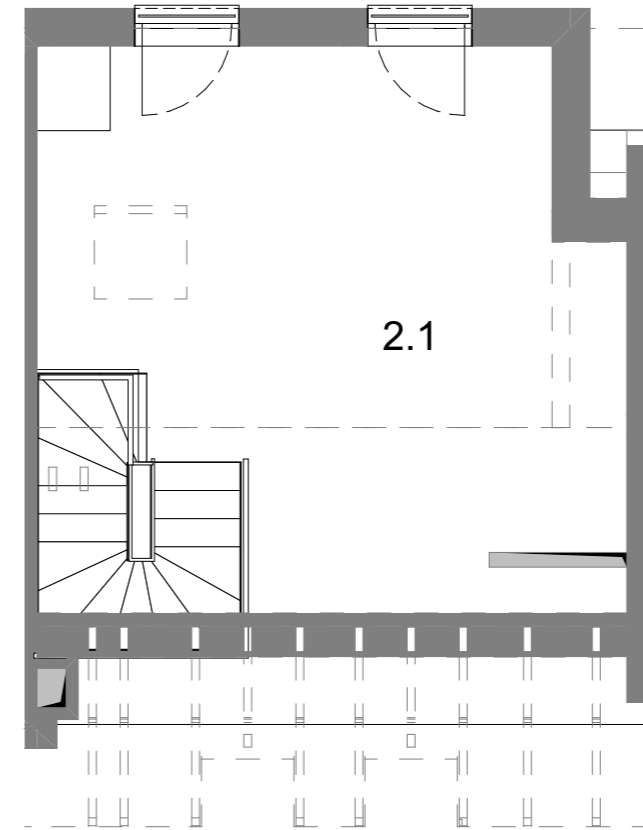
— ŚCIANY DZIAŁOWE



**PARTER**



**PIĘTRO**



**PODDASZE**



**POWIERZCHNIE TERENU:**

1. zabudowa	55,65
2. ogród	200,17
<b>ŁĄCZNIE:</b>	<b>255,82</b>

**PARTER**

0.1 wiatrołap	3,39
0.2 pom. gosp.	2,32
0.3 łazienka	3,20
0.4 pokój dzienny i aneks kuchenny	30,59
	<b>39,50 m<sup>2</sup></b>

**PIĘTRO**

1.1 komunikacja	4,43
1.2 Sypialnia	10,59
1.3 Łazienka	3,35
1.4 Sypialnia	8,90
1.5 Sypialnia	8,23
	<b>35,50 m<sup>2</sup></b>

**PODDASZE**

2.1 Poddasze	25,09
	<b>25,09 m<sup>2</sup></b>

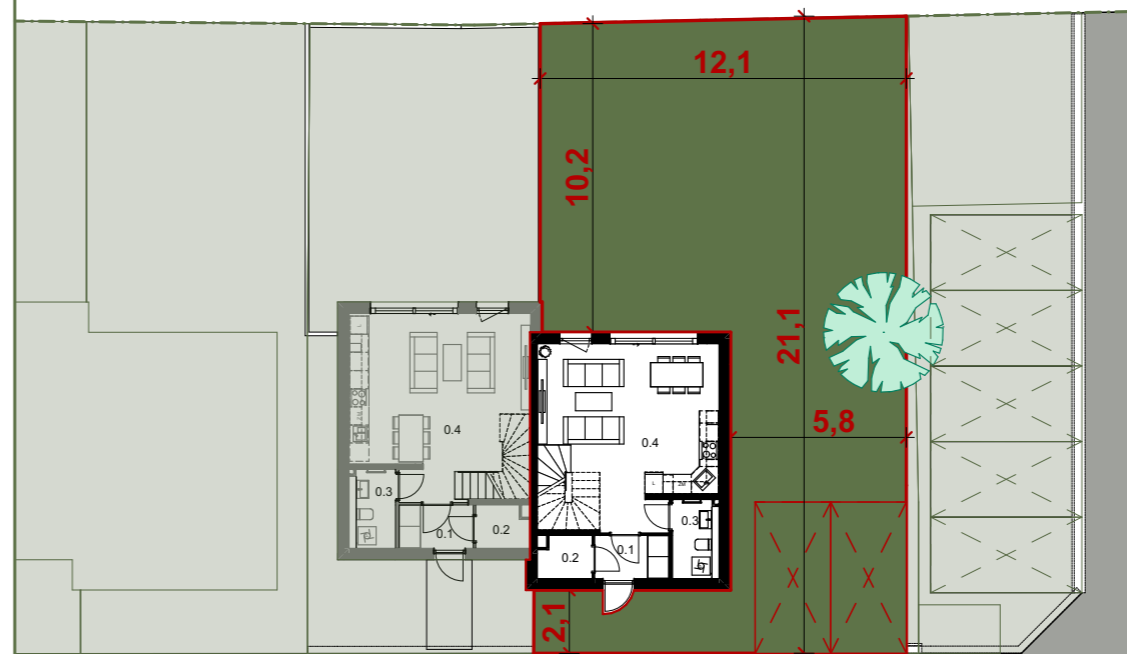
**ŁĄCZNA POWIERZCHNIA UŻYTKOWA** **100,09 m<sup>2</sup>**

**ŁĄCZNA POWIERZCHNIA PODŁÓG** **110,46 m<sup>2</sup>**

UL. OGÓRKOWA  
BIEŻANÓW, KRAKÓW



LOKALIZACJA BUDYNKU, OGRODU I MIEJSCA POSTOJOWEGO



RZUT PARTERU WZGLĘDEM DOJAZDU I OGRODU