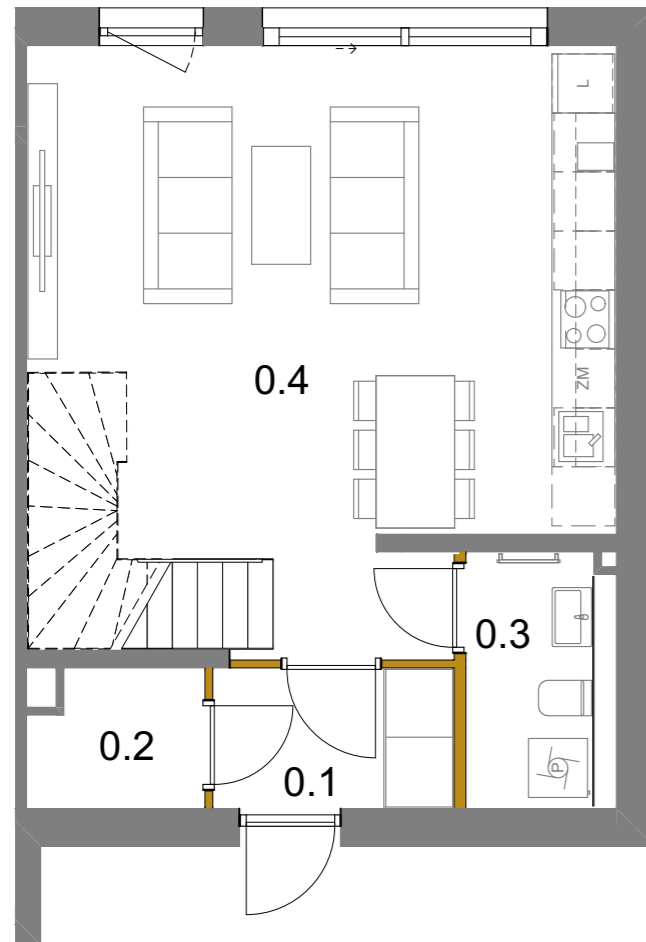
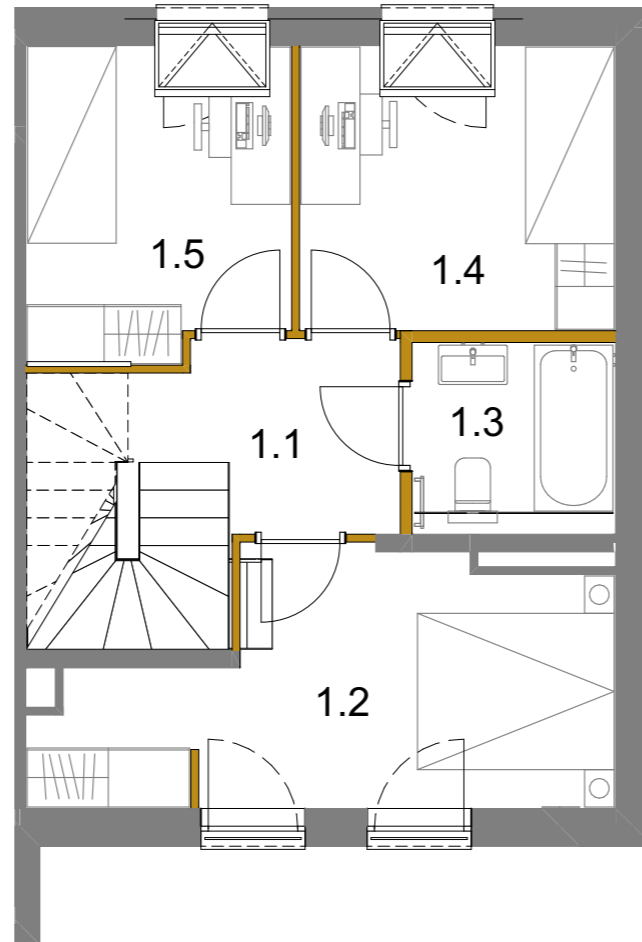


LOKAL: VI.M6

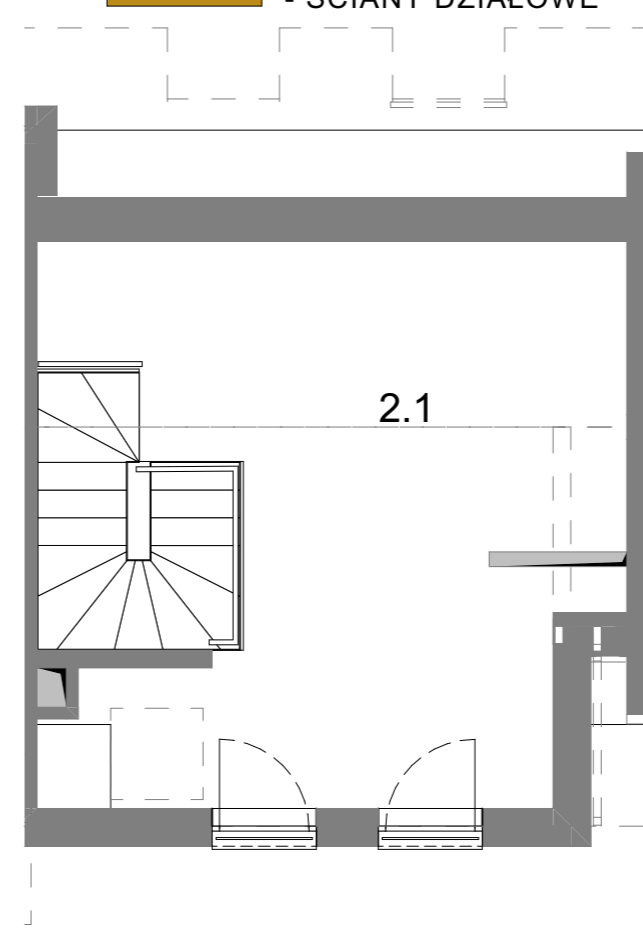
— ŚCIANY DZIAŁOWE



PARTER



PIĘTRO



PODDASZE



POWIERZCHNIE TERENU:

| | |
|-----------------|---------------|
| 1. zabudowa | 55,65 |
| 2. ogród | 134,87 |
| ŁĄCZNIE: | 190,52 |

PARTER

| | |
|------------------------------------|----------------------------|
| 0.1 wiatrołap | 3,39 |
| 0.2 pom. gosp. | 2,32 |
| 0.3 łazienka | 3,20 |
| 0.4 pokój dzienny i aneks kuchenny | 30,59 |
| ŁĄCZNA POWIERZCHNIA | 39,50 m² |

PIĘTRO

| | |
|----------------------------|----------------------------|
| 1.1 komunikacja | 4,41 |
| 1.2 sypialnia | 12,13 |
| 1.3 łazienka | 3,40 |
| 1.4 Sypialnia | 8,17 |
| 1.5 Sypialnia | 7,39 |
| ŁĄCZNA POWIERZCHNIA | 35,50 m² |

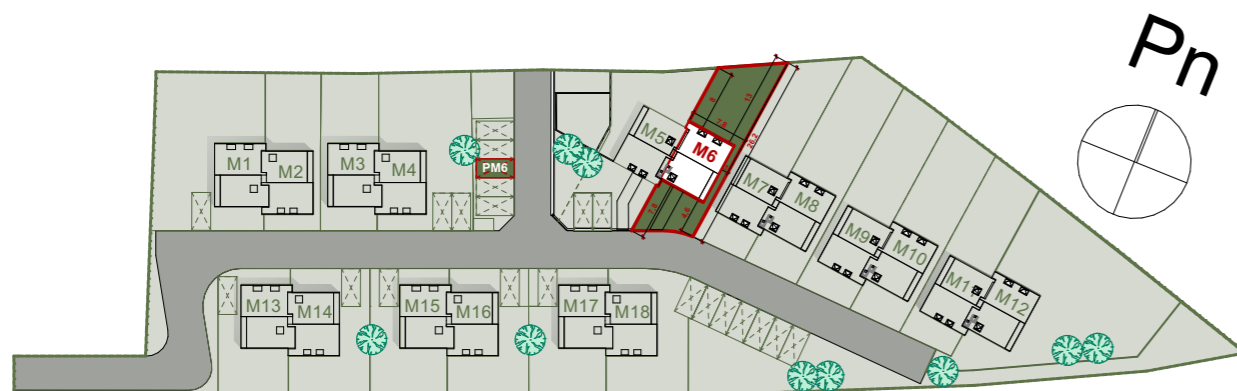
PODDASZE

| | |
|----------------------------|----------------------------|
| 2.1 Poddasze | 22,24 |
| ŁĄCZNA POWIERZCHNIA | 22,24 m² |

ŁĄCZNA POWIERZCHNIA UŻYTKOWA 97,24 m²

ŁĄCZNA POWIERZCHNIA PODŁÓG 109,77 m²

UL. OGÓRKOWA
BIEŻANÓW, KRAKÓW



LOKALIZACJA BUDYNKU, OGRODU I MIEJSCA POSTOJOWEGO

RZUT PARTERU WZGLĘDEM
DOJAZDU I OGRODU

