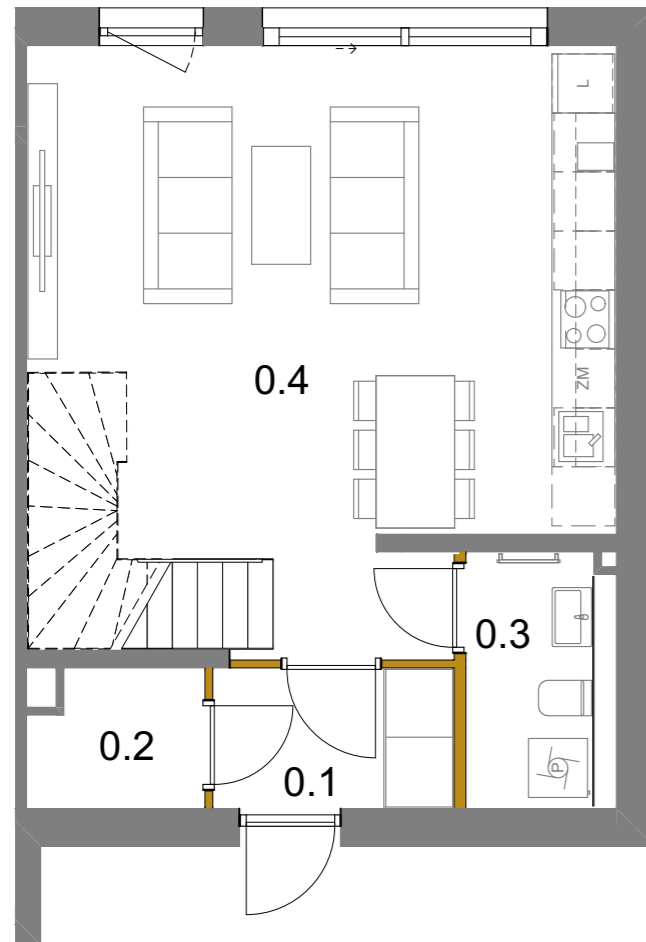
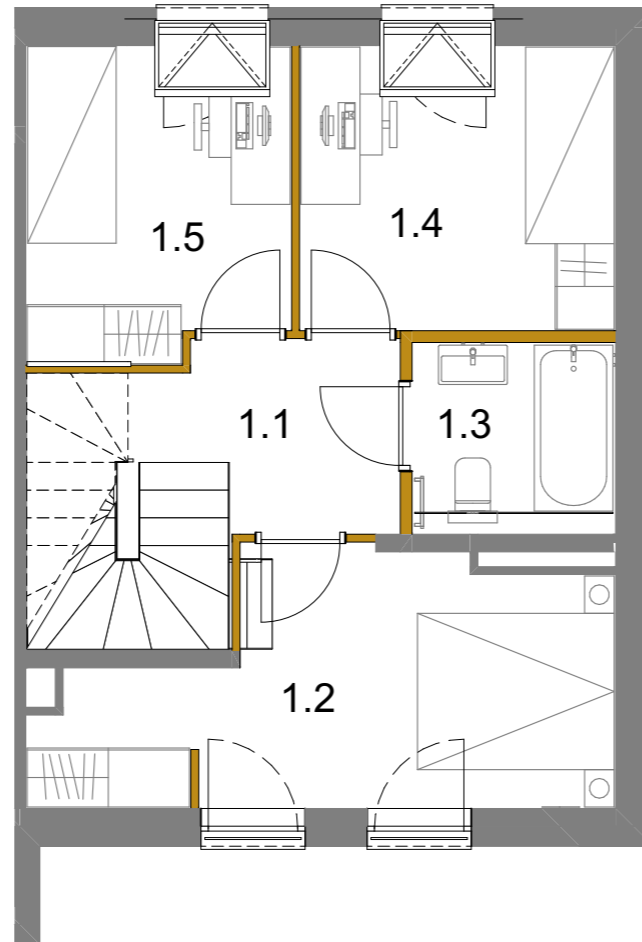


# LOKAL: VII.M8

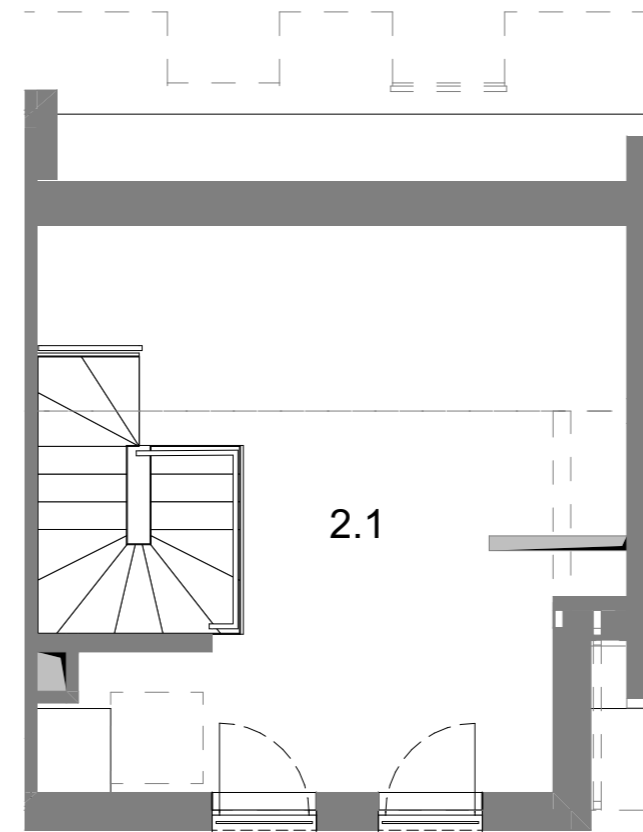
— ŚCIANY DZIAŁOWE



**PARTER**



**PIĘTRO**



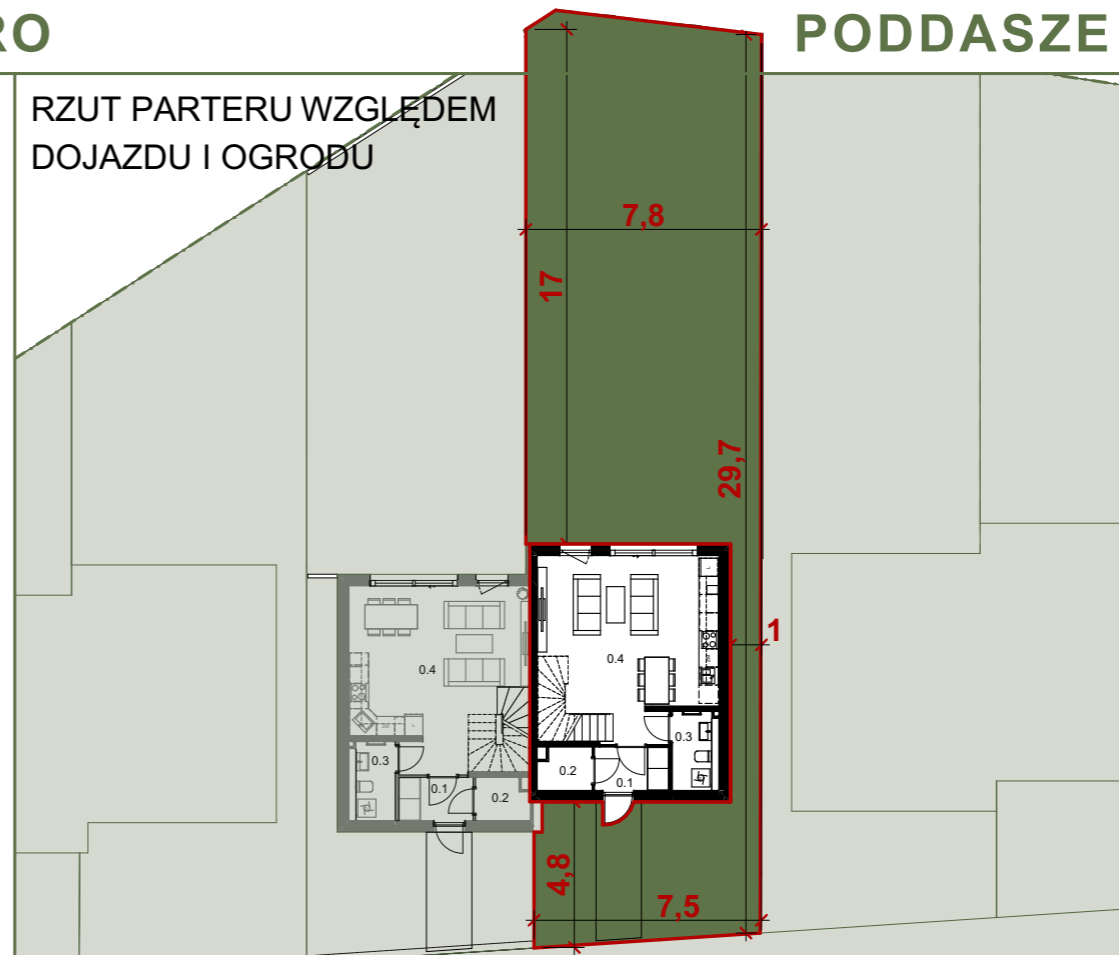
**PODDASZE**

UL. OGÓRKOWA  
BIEŻANÓW, KRAKÓW



LOKALIZACJA BUDYNKU, OGRODU I MIEJSCA POSTOJOWEGO

RZUT PARTERU WZGLĘDEM  
DOJAZDU I OGRODU



POWIERZCHNIE TERENU:

1. zabudowa	55,65
2. ogród	177,01
<b>ŁĄCZNIE:</b>	<b>232,65</b>

## PARTER

0.1 wiatrołap	3,39
0.2 pom. gosp.	2,32
0.3 łazienka	3,20
0.4 pokój dzienny i aneks kuchenny	30,59
	<b>39,50 m<sup>2</sup></b>

## PIĘTRO

1.1 komunikacja	4,41
1.2 sypialnia	12,13
1.3 łazienka	3,40
1.4 Sypialnia	8,17
1.5 Sypialnia	7,39
	<b>35,50 m<sup>2</sup></b>

## PODDASZE

2.1 Poddasze	22,24
	<b>22,24 m<sup>2</sup></b>

**ŁĄCZNA  
POWIERZCHNIA  
UŻYTKOWA** **97,24 m<sup>2</sup>**

**ŁĄCZNA  
POWIERZCHNIA  
PODŁÓG** **109,77 m<sup>2</sup>**